



Dithmarschen



Landcafés & Hofläden



Die gesamte Vielfalt Dithmarschens entdecken.
www.echt-dithmarschen.de

nordsee
Schleswig-Holstein
Der echte Norden

Strandkorb.



BIER
BEWUSST
GENIEßEN.
DIE DEUTSCHEN BRAUER.

Dithmarscher
... frisch von der Küste!



dithmarscher.de

Inhalt

- 6 Landcafés
- 18 Urlaubsnewsletter
- 20 Übersichtskarte
Dithmarschen mit vielen Landcafés,
Hofläden, Milchtankstellen und
Wochenmärkten
- 22 Hofläden
- 30 Dithmarscher Kohltage
- 32 Milchtankstellen
- 34 Wochenmärkte
- 35 Impressum
- 36 Unsere Social-Media-Kanäle
HISTOUR
- 37 Radfahren und Wandern
- 38 Tourist-Informationen





! Die Öffnungszeiten der Landcafés und Hofläden finden Sie auf unserer Homepage. Nutzen Sie einfach die unter der jeweiligen Anzeige stehende URL.



Landcafés

In unseren Dithmarscher Landcafés bekommt jeder das große Stück vom Kuchen – natürlich aus regionalen Zutaten. Wie wäre es mit einem köstlichen Stück Torte oder einer himmlisch duftenden Tasse Kaffee oder Tee? Die kulinarischen Leckereien, die Ihnen serviert werden, wurden mit viel Liebe zubereitet – und das schmeckt man auch! Die mit viel Charme eingerichteten Cafés bieten eine große Auswahl an Kuchen und Torten: ob Stachelbeertorte, Apfelkuchen, Bienenstich, Gugelhupf oder eine andere leckere Sorte – da ist für jeden Geschmack etwas dabei. Gönnen Sie sich ein großes Stück Torte nach einem leckeren Geheimrezept und lassen Sie es sich so richtig gut gehen! Genießen Sie die Ruhe, Entspannung und Gemütlichkeit in liebevoller Atmosphäre, denn jedes

Café entzückt auf seine ganz eigene Art und lädt zum Verweilen ein. Entfliehen Sie für einige Stunden dem Alltag – egal ob allein, mit Freunden oder Familie. Die typische Dithmarscher Gastfreundlichkeit geben jedem Café die ganz eigene Note. Lassen Sie auch Ihr Genießerherz höherschlagen!

www.echt-dithmarschen.de/landcafes



Hofläden

Obst und Gemüse praktisch frisch geerntet direkt beim Erzeuger kaufen? In Dithmarschen Gang und Gäbe. In unseren Hofläden hat das Einkaufen seinen ganz eigenen Charme und Ihnen wird eine große Auswahl an regionalen Produkten geboten: von Kartoffeln, Karotten und Weißkohl bis hin zu Milch- und Fleischprodukten. Die Angebotspalette an köstlichen und hochwer-

tigen Lebensmitteln ist vielfältig, denn jeder Hofladen hat sein individuelles Sortiment. Es ist ein gutes Gefühl, genau zu wissen, wo die Produkte herkommen, die abends auf Ihrem Teller landen. So ein ländlicher Einkaufsbummel ist ein ganz besonderes Erlebnis für die ganze Familie. Noch dazu erlangt man bei einem netten Klönschnack noch ein paar Tipps zur richtigen Zubereitung und mit etwas Glück auch das eine oder andere Geheimrezept. Lassen Sie sich auf eine kulinarische Reise ein!



Milchtankstellen

Unbehandelte Milch direkt vom Landwirt – in Dithmarschen ist das möglich! Sie bekommen an einer unserer Milchtankstellen frische und köstliche Landmilch. Das ist ein wahrer Genuss und es geht auch noch ganz einfach: Geld einwerfen, Milch zapfen und fertig!



Wochenmärkte

Schlendern und stöbern Sie auf den traditionellen Wochenmärkten und erleben Sie das besondere Einkaufserlebnis in unseren schönen Urlaubsorten. Die verschiedenen Märkte bieten ein vielfältiges Angebot mit frischen saisonalen Waren an.

www.echt-dithmarschen.de/hoflaeden

Wir wünschen Ihnen viel Spaß beim Lesen, ein traumhaftes Stück Torte und stets das frischeste Gemüse!



www.echt-dithmarschen.de



[echt.dithmarschen](https://www.facebook.com/echt.dithmarschen)



[echt.dithmarschen](https://www.instagram.com/echt.dithmarschen)

demeter

BEEREN-BRÜDER

BIO

SELBSTBEDIENUNGSSTAND,
direkt vom Hof Thiedemann
täglich von 7 - 18 Uhr geöffnet

Bioland
DE-ÖKO-006
Deutsche Landwirtschaft

BIO
nach EU-Verordnung

Poppenwuth 9 · 25764 Oesterwuth www.beeren-brueder.de



Landcafés
Schlemmen & genießen.



LIEBEVOLL HINTERM DEICH

Direkt an der Eider hinterm Deich ist der Leuchtturm schon von Weitem gut erkennbar. Im modernen und maritim gestalteten Café werden frische hausgemachte Torten und köstliche Kuchen serviert ... und Frühstück gibt's den ganzen Tag. Etwas sehr Besonderes ist ein „Champagner-Frühstück“ auf dem Liebevoll-Leuchtturm.



CHRISTIANE UND NILS THORSTEN HINTE

Lundenerkoog 1 · 25774 Lehe
Tel. 0 48 82 / 60 60 333
kontakt@liebevoll-hinterm-deich.de
www.liebevoll-hinterm-deich.de



UTE'S RAD- & WANDERCAFÉ

In unserem Café können Sie selbstgemachte Kuchen und Torten in ländlicher Atmosphäre genießen. Im Sommer lädt unsere Gartenterrasse und unser Wintergarten (im Winter beheizt) mit Blick über die Weiden zu einer gemütlichen Kaffeepause ein. Räumlichkeiten für 50 bis 60 Personen. Frühstücksbuffet mit Anmeldung.



UTE MAREN PETERSEN

Alte Bundesstraße 53 · 25774 Krempel
Telefon 0 48 82 / 5 91 66
Mobil 01 75 / 6 09 30 60 · utes.cafe@t-online.de





Landcafés

KLEINES-KAFFEE-STÜBCHEN

Mitten in Hemme befindet sich unser Café Kleines-Kaffee-Stübchen. Bei uns genießt man im gemütlichen Ambiente hausgemachte Torten und Kuchen sowie andere Leckereien. Jeden 2. Sonntag im Monat bieten wir ein reichhaltiges Frühstücksbuffet an (nur mit Voranmeldung).



ANDREA VORPAHL & BERIT PETERS
Dorfstraße 46 · 25774 Hemme
Telefon 01 76 / 72 44 52 40
Kleines-Kaffee-Stübchen@web.de

www.echt-dithmarschen.de/kleines-kaffee-stuebchen



Landcafés



KOOG CAFÉ

Wir bieten unseren Gästen hausgemachte Torten & Kuchen (vegan, auch gluten- und laktosefrei). Belegte Landbrote wie z. B. mit Schinken oder frischen Tomaten & Schafskäse. Zusätzlich gibt es immer eine hausgemachte Suppe (saisonal wechselnd), am Wochenende Frühstück, frisch gebackene vegetarische Quiche.



BERIT WILKENS
Dammstraße 20 · 25764 Wesselburenerkoog
Mobil 01 74 / 1 77 80 25
berit.wilkens@online.de · www.koog-cafe.de



www.echt-dithmarschen.de/koog-cafe



CAFÉ KLÖN-STUUV

Hausgebackene Torten & Kuchen, Kaffee, Tee & kühle Getränke, Frühstück auf Vorbestellung. Im Winter sitzt man gemütlich in der Stube oder im Wintergarten, im Sommer entspannt man im Schatten der großen, rauschenden Bäume – oder ganzjährig in den komfortabel eingerichteten Ferienwohnungen.



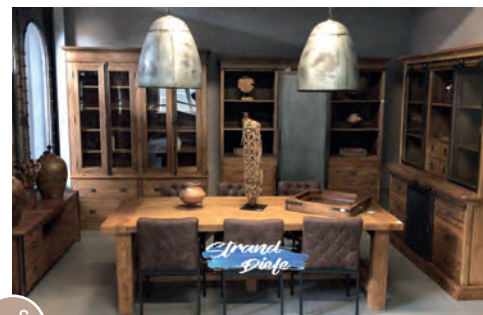
JESSICA LANG
Fuhlhorn 10 · 25788 Delve
Telefon 0 48 03 / 60 13 24 · lang.delve@web.de
fremdenverkehrsverein-delve-schwienhusen.de

www.echt-dithmarschen.de/cafe-kloen-stuuv



CAFÉ STRAND DIELE

Gemütliches Ambiente, ein herzliches Team und liebevoll zusammengestelltes Frühstück – in der Strand Diele findest du alles, was das Herz begehrt. Kreativität und Leidenschaft helfen uns, eine stetig wechselnde Tortenvielfalt zu bieten, die keine Wünsche offenlässt. Schöne Dinge, besondere Dekoartikel und außergewöhnliche Möbelstücke suchen ein neues Zuhause.



SÖNKE BAHNSEN
Dammstraße 29 · 25764 Wesselburenerkoog
Telefon 0 48 33 / 5 45 81 85 · www.strand-diele.de

www.echt-dithmarschen.de/strand-diele





Landcafés

HEBBEL CAFÉ

Unser gemütliches, im Vintage-Stil eingerichtetes Café befindet sich mitten im Herzen von Wesselburen, direkt an der Kirche. Bei gutem Wetter können Sie Ihre Torte und den Kaffee natürlich auch auf der Terrasse genießen.



MAIKE FRAHM

Mittelstraße 2 · 25764 Wesselburen
Telefon 0 48 33 / 5 45 62 72

www.echt-dithmarschen.de/hebbel-cafe



Landcafés



SNÖVIT CAFÉ

Mittig im Herzen Tellingstedts gelegen, befindet sich unser liebevoll, skandinavisch angehauchtes Café Snövit. Hier gibt es von Bäckerhand gefertigte frische Torten und Kuchen, kleine herzhafte Snacks und leckeres dänisches Softteis. Vielleicht finden Sie für sich noch ein Mitbringsel oder Dekostück aus unserem Bereich der kleinen Schätze.



NICOLE HECKENS

Hauptstraße 20 · 25782 Tellingstedt
Telefon 0 48 38 / 7 04 99 56
info@snoevit-cafe.de · www.snoevit-cafe.de



www.echt-dithmarschen.de/snoevit-cafe



W & W HOME STYLE

Möbel und Wohnaccessoires in besonderem Ambiente einkaufen: Von Industrie- und Vintage-Style bis Unikat. Während und nach dem Einkauf bietet unsere Café-Ecke für Kunden eine Kuchenauswahl und frischgebackene, vegane Minidonuts. Berufstätige Kundschaft hat auch sonntags die Möglichkeit für einen Einkauf.

S. WEHLE

Dellweg 17 · 25792 Neuenkirchen
Tel. 0 48 37 / 902 88 84 · info@www-homestyle.de
www.www-homestyle.de



www.echt-dithmarschen.de/w-und-w-home-style



CAFÉ OSTERHOF

Das Café befindet sich im Gebäude von Festgarderoben Laue. Ob im Sommer auf der Terrasse, im Wintergarten oder im nostalgischen Café – Sie können überall unser Angebot vom Frühstück über hausgemachte Gerichte bis hin zu selbstgemachten Torten genießen.



SABRINA WAGNER

Rendsburger Str. 51 · 25782 Tellingstedt
Telefon 0 48 38 / 705 99 49

www.echt-dithmarschen.de/cafe-osterhof





Landcafés

DITHMARSCHER WHISKY

Hier bei uns am Deich reift der original DITHMARSCHER WHISKY heran, den wir Euch in unserem Warehouse-Café-Shop frisch aus dem Fass ins Glas oder in die Flasche füllen! Auf der Terrasse und im Café bieten wir hausgebackene Kuchen, Kaffee, Tee und eine Auswahl an Kaltgetränken und Whiskys aus aller Welt an. Geöffnet an wechselnden Tagen.



KAY HOFFMANN

Stinteck 19 · 25761 Westerdeichstrich
info@dithmarscher-whisky.de
www.dithmarscher-whisky.de

www.echt-dithmarschen.de/dithmarscher-whisky



Landcafés



WALDCAFÉ LOUNGE ALTES FORSTHAUS

In dem idyllisch gelegenen Waldcafé werden selbstgebackene Torten und Kuchen sowie Eis und herzhafte Snacks serviert. Das Café entzückt durch seine einzigartige Lage inmitten der Heider Kreistannen und ist Ausflugsziel für Spaziergänger, Fahrradfahrer und Naturliebhaber.



MAIKE SAAL

Forstweg 150 · 25746 Heide
Telefon 04 81 / 8 55 79 54 · Mobil 01 72 / 4 15 64 04
info@waldcafelounge.de · www.waldcafelounge.de



www.echt-dithmarschen.de/waldcafe-lounge-altes-forsthaus



SCHÄFEREI ROLFS

Sie lieben hausgemachten Kuchen und feine Torten? Oder lieber eine saisonale Suppe oder Brotzeiteller? Dann freuen wir uns auf Ihren Besuch in unserem Bauernhofcafé. Dort können Sie auch in unserem Schäfchen-Shop Produkte aus eigener Schurwolle, selbstgemachte Konfitüren, saisonale Geschenkartikel und vieles andere määhähr entdecken!



PETRA ROLFS

Marschenweg 26 · 25761 Büsumer Deichhausen
Telefon 0 48 34 / 65 45 · Fax 0 48 34 / 86 69
info@schaeferei-rolfs.de
www.schaeferei-rolfs.de



www.echt-dithmarschen.de/schaeferei-rolfs



CAFÉ FRUCHTBAR

Das kleine innovative Café im Herzen der Altstadt von Heide mit liebevoll gestaltetem Wohnzimmerambiente. Wir verwöhnen Sie mit veganen oder glutenfreien Torten und Kuchen, herzhaften Snacks, Fairtrade Kaffee, hausgemachten Eistees und zauberhaften Cocktails. Modern und bodenständig, nachhaltig und herzlich.



NELE STENZEL

Schuhmacherort 9 · 25746 Heide
Telefon 04 81 / 77 50 79 33
reizbar-heide@mail.de

www.echt-dithmarschen.de/cafe-fruchtbar





Landcafés

HOFCAFÉ FÜNF LINDEN

Das Hofcafé lädt mit seiner reichhaltigen Auswahl an selbst gebackenem Kuchen und verführerischen Torten zum Verweilen ein. So kann man in den gemütlichen Caféräumen oder im Schatten der fünf Linden, die das Grundstück abgrenzen, eine Tasse Kaffee genießen und auf dem ehemaligen Kornspeicher nach Kostbarkeiten stöbern.



MAREN PANKONIN

Dorfstraße 49 · 25770 Hemmingstedt
Telefon 04 81 / 6 49 41
info@hofcafe-fuenf-linden.de
www.hofcafe-fünf-linden.de

www.echt-dithmarschen.de/hofcafe-fuenf-linden



Landcafés



CAFÉ KERZENHOF

Kaffeeklatsch, Klönschnack, Kultur in ländlicher Idylle. In unserem Café, etabliert in einem reetgedeckten Resthof von 1850, könnt Ihr ganzjährig die süße Seite des Lebens genießen. Hausgemachte Kuchen, Torten und kulinarische Leckerbissen in Wohnzimmeratmosphäre! Gelebte Nachhaltigkeit in unserem Flowmarkt!



DORTE UND STEPHAN BORK

Judenstraße 10 · 25725 Schafstedt
Telefon 0 48 05 / 3 04 · kerzenhof@gmail.com
www.kerzenhof-dithmarschen.de



www.echt-dithmarschen.de/cafe-kerzenhof



CAFÉ UND VERANSTALTUNGEN ANJA TIESSEN

In unserer idyllischen Reetdach-Kate erwarten Sie selbstgebackene Kuchen und Torten (auch glutenfrei) sowie Eis- und Kaffeespezialitäten. Nach vorangegangener Bestellung ab 15 Personen leckere Menüs und Buffets. Wir richten Ihren Geburtstag aus, feiern mit Ihnen Taufen, Hochzeiten und begleiten Sie beim Trauerkaffee.



ANJA TIESSEN

Hogen Haid 4 · 25767 Albersdorf
Telefon 0 48 35 / 972 14 36
natuerlich@anja-tiessen.de · www.anja-tiessen.de

www.echt-dithmarschen.de/anja-tiessen



KANAL 33

Unser Café mit großem Biergarten hat ein großes Angebot an hausgemachten Torten und Kuchen, regionalem Eis, kleinen herzhaften Gerichten, Kalt- und Warmgetränke. Ein Spielplatz für Kinder ist vorhanden. Im Café und im überdachten Bereich im Biergarten kann bei schlechtem Wetter eine Leckerei genossen werden. Ein barrierefreies WC ist im Café.



Hohenhörner Straße 33 · 25725 Schafstedt
Telefon 0 48 05 / 90 14 933
info@kanal33.de · www.kanal33.de

www.echt-dithmarschen.de/kanal-33





Landcafés

HEIDEHOF WITTENMOOR

Unser Waldcafé ist umgeben von Waldflächen und Hochmoor. Wir verwöhnen Sie mit Selbstgebackenem und Getränken. In unserem Hofladen finden Sie frisch gepflückte Blaubeeren, selbst hergestellte Konfitüre und Saft. Ein Spaziergang über die Plantage lädt zum bequemen Selbstpflücken an den Blaubeersträuchern ein.



URSULA MARUHN

Bargenstedterfeld 8 · 25704 Bargenstedt
Telefon 0 48 06 / 2 22 · wittenmoor@freenet.de
www.heidehof-wittenmoor.de

www.echt-dithmarschen.de/heidehof-wittenmoor

19



Landcafés



CAFÉ KÜSTENPERLE

Gemütliches Café unter Reet in Friedrichskoog. In der Nähe der Seehundstation Friedrichskoog. Genießen Sie in gemütlicher Atmosphäre hausgemachte Torten und Kuchen sowie kleine Speisen. Oder Sie beginnen den Tag mit einem liebevoll bereitetem Frühstück. Wir bitten Sie hier um Ihre Anmeldung. Gerne auch vegetarisch oder vegan.



FRANK GINTER

Hafenstr. 112 · 25718 Friedrichskoog
Telefon 0 48 54 / 90 99 330 · kontakt@cafe-kuestenperle.de · www.cafe-kuestenperle.de

www.echt-dithmarschen.de/cafe-kuestenperle

21



EIS AN DER MÜHLE IN BARLT

Genießen Sie unsere hausgemachten Kuchen und Torten sowie unser cremiges Eis im traumhaften Ambiente der Windmühle Ursula in Barlt. Ein Pott frischer Filterkaffee und ein Blick in unser kleines Mühlen-Lädchen runden Ihren Besuch ab. Wer länger verweilen möchte, bucht eine unserer Ferienwohnungen. Hofhund Luna und unsere 6 Waschbären heißen Sie von Mi. bis So. 13-18 Uhr herzlich willkommen.



SABINE HAGMAIER

Mühlenstraße 5 · 25719 Barlt
Mobil 0173 / 9778665 · Eismuehle@web.de

www.echt-dithmarschen.de/eis-an-der-muehle

20



DAT LÜTTE CAFÉ

Nach einem langen Spaziergang am Nord-Ostsee-Kanal finden Sie mitten in Burg, versteckt hinter hohen alten Bäumen, unser kleines exklusives Café mit einem urigen Cafégarten. Das 300 Jahre alte Kutscherhaus, mit den liebevoll eingerichteten Räumen, lädt ein, die exquisiten Tortencreationen zu genießen.



SABINE GERBINSKI

Krenzerstraße 1 · 25712 Burg/Dithmarschen
Telefon 0 48 25 / 92 39 38
s.gerbinski@web.de · www.dat-luette-cafe.de

www.echt-dithmarschen.de/dat-luette-cafe

22





Landcafés

DIELENZAUBER

Unser Café befindet sich in einer über 150-jährigen Scheune umgeben von einem idyllischen Garten. Der Chef persönlich backt Torten und Kuchen für wahre Genuss-Momente. In unserer stilvollen Ausstellung können Sie nach Ihrem Lieblingsstück für Haus und Garten stöbern und so manche Deko-Idee mit nach Hause nehmen.



WIEBKE UND BRODER VOLLMERT
Bundesstraße 2 · 25724 Neufeld/Kattrepel
Telefon 0 48 51 / 33 44

www.echt-dithmarschen.de/dielenzauber



MEIN Elbbäcker
SEIT 1921

**AUSZEIT PUR...
16X RUND UM DIE ELBE**

Genießen Sie doch einfach unsere Leidenschaft

BRUNSBÜTTEL ITZEHOE GLÜCKSTADT MARNE HEIDE ST.MARGARETHEN ELSHORN HORST



Immer auf dem Laufenden bleiben

Sie lieben die Nordsee und Dithmarschen und möchten nichts verpassen? Dann ist unser Newsletter genau das Richtige für Sie!

Wir liefern Ihnen einmal monatlich Infos aus unserer Region, geben Ihnen Tipps zu möglichen Unternehmungen und anstehenden Veranstaltungen hier vor Ort und informieren Sie über unsere aktuellen Gewinnspiele.

www.echt-dithmarschen.de/newsletter

Hier können Sie den kostenlosen Newsletter abonnieren:



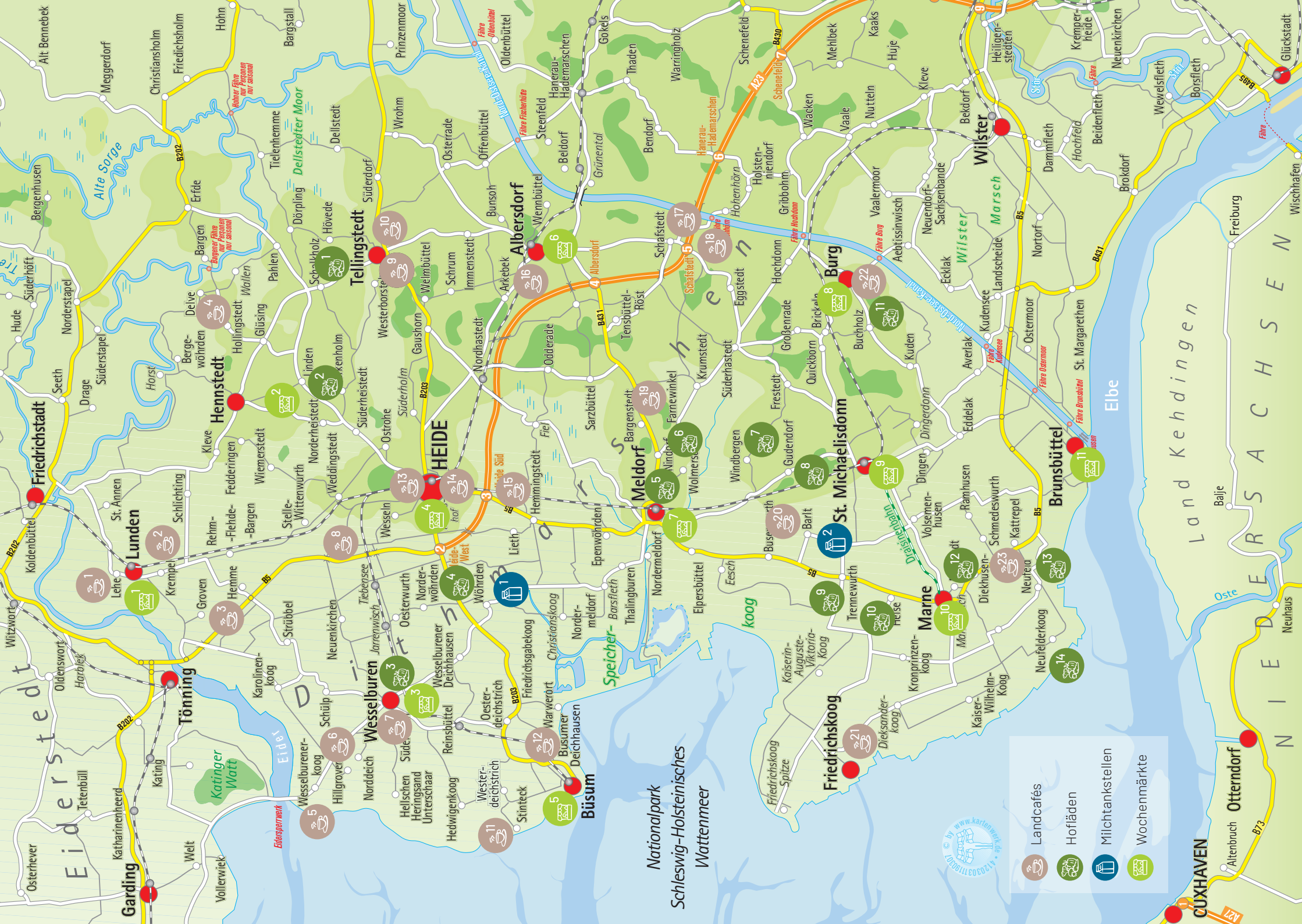
**Brot · Brötchen · Rührei
Kaffee · regionales Frühstück
Kuchen · leckere Snacks**

Das perfekte Ziel für Ihren Ausflug!

- ✓ z. B. unsere Filiale in **Büsum** Hohenzollernstraße
- ✓ **Marne** Süderstraße ✓ **Heide** Am Markt und Meldorfer Straße

Marne · Brunsbüttel · Burg · Friedrichskoog · Hemmingstedt · Elpersbüttel · Lägerdorf
4 x Itzehoe · 2 x Heide · Glückstadt · Hohenlockstedt · Heiligenstedten · Meldorf
Büsum · Wilster · Horst · Tönning · Hademarschen · Hohenwestedt

www.baeckerei-balzer.de



-  Landcafé
-  Hofläden
-  Milchtankstellen
-  Wochenmärkte

© www.kartenshop.de

CUXHAVEN
 Altenbruch
 Otterndorf

Nationalpark
 Schleswig-Holsteinisches
 Wattenmeer

Land Kehdingen
 E I D E R S A C H S E N

Elbe

Wilster

Burg

St. Michaelisdamm

Marne

Brunsbüttel

Meldorf

Albersdorf

HEIDE

Wesselburen

Tellingstedt

Hennstedt

Lunden

Friedrichstadt

Garding
 Katharinenheerd
 Tönning

Otterndorf

Wilster

Burg

St. Michaelisdamm

Marne

Brunsbüttel

Meldorf

Albersdorf

HEIDE

Wesselburen

Tellingstedt

Hennstedt

Lunden

Friedrichstadt

Garding

Otterndorf

Wilster

Burg

St. Michaelisdamm

Marne

Brunsbüttel

Meldorf

Albersdorf

HEIDE

Wesselburen

Tellingstedt

Hennstedt

Lunden

Friedrichstadt

Garding

Otterndorf

Wilster

Burg

St. Michaelisdamm

Marne

Brunsbüttel

Meldorf

Albersdorf

HEIDE

Wesselburen

Tellingstedt

Hennstedt

Lunden

Friedrichstadt

Garding

Otterndorf

Wilster

Burg

St. Michaelisdamm

Marne

Brunsbüttel

Meldorf

Albersdorf

HEIDE

Wesselburen

Tellingstedt

Hennstedt

Lunden

Friedrichstadt

Garding

Otterndorf

Wilster

Burg

St. Michaelisdamm

Marne

Brunsbüttel

Meldorf

Albersdorf

HEIDE

Wesselburen

Tellingstedt

Hennstedt

Lunden

Friedrichstadt

Garding

Otterndorf

Wilster

Burg

St. Michaelisdamm

Marne

Brunsbüttel

Meldorf

Albersdorf

HEIDE

Wesselburen

Tellingstedt

Hennstedt

Lunden

Friedrichstadt

Garding

Otterndorf

Wilster

Burg

St. Michaelisdamm

Marne

Brunsbüttel

Meldorf

Albersdorf

HEIDE

Wesselburen

Tellingstedt

Hennstedt

Lunden

Friedrichstadt

Garding

Otterndorf

Wilster

Burg

St. Michaelisdamm

Marne

Brunsbüttel

Meldorf

Albersdorf

HEIDE

Wesselburen

Tellingstedt

Hennstedt

Lunden

Friedrichstadt

Garding

Otterndorf

Wilster

Burg

St. Michaelisdamm

Marne

Brunsbüttel

Meldorf

Albersdorf

HEIDE

Wesselburen

Tellingstedt

Hennstedt

Lunden

Friedrichstadt

Garding

Otterndorf

Wilster

Burg

St. Michaelisdamm

Marne

Brunsbüttel

Meldorf

Albersdorf

HEIDE

Wesselburen

Tellingstedt

Hennstedt

Lunden

Friedrichstadt

Garding

Otterndorf

Wilster

Burg

St. Michaelisdamm

Marne

Brunsbüttel

Meldorf

Albersdorf

HEIDE

Wesselburen

Tellingstedt

Hennstedt

Lunden

Friedrichstadt

Garding

Otterndorf

Wilster

Burg

St. Michaelisdamm

Marne

Brunsbüttel

Meldorf

Albersdorf

HEIDE

Wesselburen

Tellingstedt

Hennstedt

Lunden

Friedrichstadt

Garding

Otterndorf

Wilster

Burg

St. Michaelisdamm

Marne

Brunsbüttel

Meldorf

Albersdorf

HEIDE

Wesselburen

Tellingstedt

Hennstedt

Lunden

Friedrichstadt

Garding

Otterndorf

Wilster

Burg

St. Michaelisdamm

Marne

Brunsbüttel

Meldorf

Albersdorf

HEIDE

Wesselburen

Tellingstedt

Hennstedt

Lunden

Friedrichstadt

Garding

Otterndorf

Wilster

Burg

St. Michaelisdamm

Marne

Brunsbüttel

Meldorf

Albersdorf

HEIDE

Wesselburen

Tellingstedt

Hennstedt

Lunden

Friedrichstadt

Garding

Otterndorf

Wilster

Burg

St. Michaelisdamm

Marne

Brunsbüttel

Meldorf

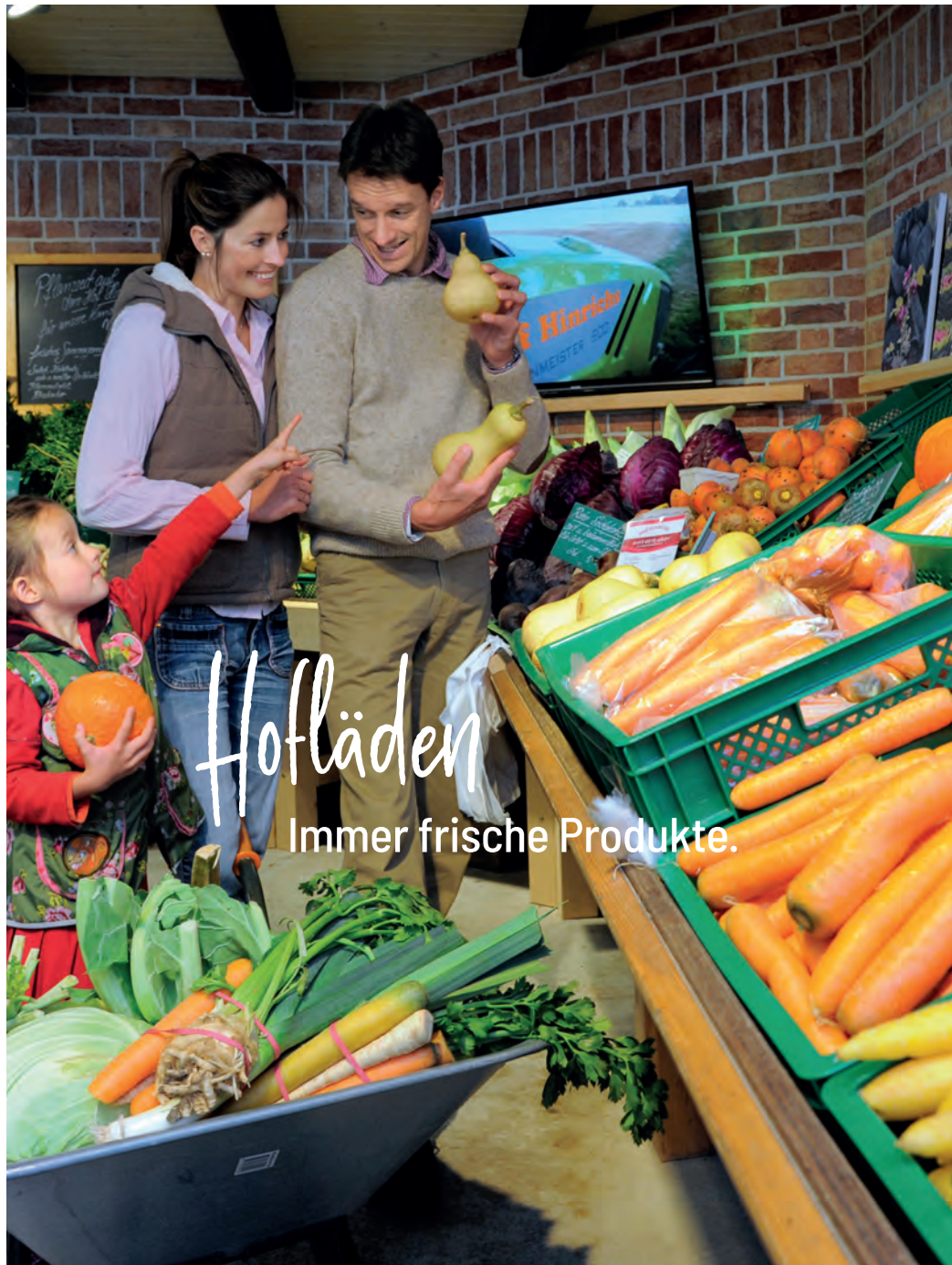
Albersdorf

HEIDE

Wesselburen

Tellingstedt

Hennstedt



Hofläden
Immer frische Produkte.



Café & Hofladen „FELD UND FLUR“

In unserem Café bekommen Sie neben leckerem Eis auch selbstgebackene Torten und Kuchen und verschiedene Kaffeesorten, die Sie im geheizten Innenraum oder im Sommer auf der Wiese genießen können. In unserem Hofladen finden Sie allerhand Selbstgemachtes, Regionales oder auch die ein oder andere Geschenkidee.



INA SEABROOK

Dorfstraße 19 · 25782 Hövede
Telefon 0 48 38 / 7 05 80 97
hofladen@feld-und-flur.de · www.feld-und-flur.de



www.echt-dithmarschen.de/feld-und-flur

HOFLADEN FANGMEIER & HEIKES BLUMENSTUBE

Unser Hofladen bietet erntefrische Produkte aus der Region. Selbstgemachte Marmeladen, Gelees, Säfte und Liköre. Hier finden Sie verschiedene Öle, Essige, Wurst, Käse, Milchprodukte, Brotbackmischungen, frische Freiland Eier uvm. „Heikes Blumenstube“ lädt zum Stöbern ein.



HEIKE SVENSSON

Hauptstr. 6 · 25791 Linden
Telefon 0 48 36 / 81 14 · Mobil 01 72 / 10 54 541
heikes.blumenstube@gmx.de



www.echt-dithmarschen.de/hofladen-fangmeier-heikes-blumenstube



Hofläden

KOHLLOSSEUM HOFLADEN

Entdecken Sie hier die Vielfalt des Dithmarscher Kohls: Vom schmackhaften Nordseeküsten-Kimchi bis zum bioaktiven, zuckerfreien Sauerkraut, vom Natursaft bis zur Hautsalbe reicht die Palette regionaler Produkte im Bauernmarkt des KOHLosseums Wesselburen. Der Besuch lohnt sich, per pedes, Bus, Bahn, Auto oder digital.



KOHLLOSSEUM GMBH

Bahnhofstraße 20 · 25764 Wesselburen
Telefon 0 48 33 / 4 58 90
info@kohlosseum.de · www.kohlosseum.de

www.echt-dithmarschen.de/kohlosseum



Hofläden



GEMÜSEHOF KROGMANN

Moin! Saisonal. Regional. Frisch. Wir bieten Ihnen eine reichhaltige Auswahl an Gemüse aus eigenem Anbau. Kohl, Kartoffeln, Möhren, Kohlrabi, Sellerie, Kürbis... In unserem Hofladen runden wir unser Angebot mit regionalen Produkten (Käse, Wurst, Honig, Sauerkraut, Obst), Blumen, Deko und Geschenkartikeln ab. Kiek mol bi uns vorbi!



GEMÜSEHOF KROGMANN

Hauptstraße 64 · 25704 Nindorf
Telefon 0 48 32 / 86 48 · moin@hof-krogmann.de
www.facebook.de/HofKrogmann/



www.echt-dithmarschen.de/gemuesehof-krogmann



WISCHMANN'S HOFLADEN

In unserem hauseigenen Fleischermeister- und Landwirtschaftsbetrieb produzieren wir hochwertige Fleisch- und Wurstwaren nach Dithmarscher Art. Unsere Hauptartikel aus eigener Aufzucht sind das Lamm- und Rindfleisch. Zudem können Sie sich zwischen zahlreichen Schafsfellen, welches jedes einzelne ein Unikat ist, wohlfühlen.



ANDREAS WISCHMANN

Überwisch 8 · 25746 Norderwöhrden
Telefon 04 81 / 77 50 385 · info@wischmanns-hofladen.de · www.wischmanns-hofladen.de

www.echt-dithmarschen.de/wischmanns-hofladen



HOF TIMM

In unserem Hofladen mit Selbstbedienung verkaufen wir unsere Freilandeier (6er/10er Packungen, Junghenneneier) aus Mobilstallhaltung. Außerdem finden Sie bei uns Sarzbüttler Käse, Mettwurst, Marmelade, Honig, Eierlikör, Apfelsaft, Kartoffeln, Nudeln sowie zur Saison Spargel. Freitags und samstags 9-12 Uhr Geflügelfleisch aus eigener Haltung.



TORSTEN TIMM

Dorfstraße 11 · 25704 Nindorf
Telefon/Fax 0 48 32 / 55 59 50
info@hof-timm.de · www.hof-timm.de

www.echt-dithmarschen.de/hof-timm





Hofläden

HOFLADEN SACHAU-VOSS

In unserem kleinen Hofladen finden Sie frische und regionale Produkte. Wir haben Gemüse, Kartoffeln, Honig, Marmelade, Rapsöl, Käse, Grillfleisch, Freiland Eier, Rohmilch und Lammspezialitäten im Angebot. Zusätzlich bieten wir auch Geschenkartikel und Blumen an. Wir freuen uns auf Ihren Besuch!



RIEKE SACHAU
Spersdick 1 · 25729 Windbergen
Telefon 0 48 59 / 315 · rieke-sachau@web.de



www.echt-dithmarschen.de/hofladen-sachau-voss



Hofläden



HOFLADEN ALTE MÜHLE

Direkt an der B5, im Herzen Dithmarschens, lädt der Hofladen von Familie Jürgens zum Bummeln und Verweilen ein. Saisonales Gemüse und Weiderindfleisch aus eigener Produktion wird durch regionale Produkte von heimischen Landwirten ergänzt. Saisonhighlights wie unsere Erdbeeren, Kirschen und Tomaten dürfen nicht fehlen.



DÖRTE UND SWEN JÜRGENS
Bundesstraße 5 Nr. 3 · 25693 Trennewurth
Tel. 0 48 57 / 90 18 05 · info@hofladen-almuehle.de
www.hofladen-almuehle.de



www.echt-dithmarschen.de/hofladen-alte-muehle



DITHMARSCHER GÄNSEMARKT

Das Ausflugsziel für Groß und Klein! Von April bis Weihnachten geht die Saison auf dem Gänsemarkt. Es gibt jede Menge zu entdecken, erleben und genießen. Geflügelgerichte und hausgemachte Torten aus der Hofküche, Gänse- und Entenspezialitäten, Daunebetten und Kissen.



STEFAN UND MARTJE ANDERS
Hauptstraße 1 · 25693 Gudendorf
Tel. 0 48 59 / 4 45
info@dithmarscher-gaensemarkt.de
www.gaensebetten.de · www.gaensemarkt.de

www.echt-dithmarschen.de/dithmarscher-gaensemarkt



HELSELDIEKER HOFLADEN

In unserem Hofladen bieten wir Freiland Eier unserer Hühner an. Gutes Futter begünstigt die gute Qualität und den tollen Geschmack der Eier. Nudeln aus den Eiern sowie eigenes, saisonales und regionales Gemüse und leckere Fruchtaufstriche finden Sie bei uns. Wir freuen uns auf Ihren Besuch. Ihr Helseldieker Hofladenteam



JÖRN SUHN
SüderauBendeichsweg 7 · 25709 Helse
Mobil: 0172 / 7741327

www.echt-dithmarschen.de/helseldieker-hofladen





Hofläden

KÜRBISHOF KRUSE

Kürbisse aus eigenem Anbau, regional, bunt und lecker. Von Mitte August bis Mitte November findet hier jeder Kürbisfan den passenden Kürbis. In ländlicher Atmosphäre gibt es neben vielfältigen Zier- und Speisekürbissen auch viele außergewöhnliche Sorten zu bestaunen. Genießen Sie mit unseren Kürbissen den Herbst.



DELPH & UTE GOHDE-KRUSE

Hauptstraße 20 · 25712 Buchholz
Tel. 0 48 25 / 28 20 · delf-kruse@t-online.de
Instagram: kuerbiskruse

www.echt-dithmarschen.de/kuerbishof-kruse

11



ANKE UND PETER HINRICHS

An der B5 Nr. 10 · 25724 Schmedeswirth
Telefon 0 48 51 / 32 73 · Fax 0 48 51 / 21 32

HOF HINRICHS

Ein Familienbetrieb, der sich mit besonderer Leidenschaft dem Anbau von Kartoffel- und Gemüsesorten widmet. Ganzjährig geöffnet. Je nach Saison erwartet Sie eine Vielfalt an leckeren Kartoffelsorten – bunte Möhrensorten – Kohlsorten – deftiges Wintergemüse – leuchtende Kürbisvielfalt, alles aus eigenem Anbau.



www.echt-dithmarschen.de/hof-hinrichs

12

Hofläden



GEMÜSEHOF PETERS

Seit über 30 Jahren bauen wir Kohl, Gemüse und Kartoffeln an. Die Ernte von hofnahen Feldern garantiert Frische und Qualität. Diverse Früchte beziehen wir ganzjährig von einem Obstbauer an der Elbe. Tomaten, Gurken, Erdbeeren und Spargel werden während der Saison aus der Region angeboten. Parken direkt vor dem Hofladen.



FAMILIE PETERS

Niendieker Strot 47 · 25724 Neufeld
Telefon 0 48 51 / 5 51
gemuesehof-peters@t-online.de



www.echt-dithmarschen.de/gemuesehof-peters

13

SCHÄFEREI BÄHRS

Seit drei Generationen erzeugen wir Lammfleisch von den Salzwiesen des Neufelderkooges und dem Binnenland der SH-Westküste. Im Hofladen erhalten Sie ebenfalls ein große Auswahl an Schaffellen von den eigenen Lämmern. Der Postversand von frischem Lammfleisch und Schaffellen ist möglich.



TORSTEN BÄHRS

Neufelderkoog 25 · 25724 Neufelderkoog
Telefon 0 48 56 / 5 30 · Fax 0 48 56 / 91 30
hof-baehrs@t-online.de · www.hof-baehrs.de

www.echt-dithmarschen.de/schaeferiei-baehrs

14



Dithmarscher Kohltage:

20. – 25. September 2022

19. – 24. September 2023

DITHMARSCHER KOHLTAGE



Herzlich willkommen zum Klassiker der norddeutschen Herbstfeste!

Dithmarschen hat Tradition – und Dithmarschen hat ein besonderes Gemüse. Wer im September über die Weiten der saftigen Marsch blickt, taucht ein in ein Meer voll praller Kohlköpfe. Im größten zusammenhängenden Kohlanbaugebiet Europas wachsen unter optimalen Wetterbedingungen und auf fruchtbaren Böden vielfältige Kohlarten – auf einer Fläche von über 3.000 Hektar wird nicht nur der für die Region typische Weißkohl, sondern auch Rotkohl, Wirsing, Spitzkohl, Brokkoli und viele weitere Kohlsorten angebaut. Jedes Jahr ernten die Dithmarscher Kohlbauern gut 90 Millionen Kohlköpfe.

Wenn im September der erste Kohl geerntet wird, zieht es zahlreiche Besucher nach Dithmarschen zu den Kohltagen. Da die Dithmarscher auf den Kohlanbau besonders stolz sind, wird deshalb jedes Jahr der offizielle Beginn der Kohlernte mit den Dithmarscher Kohltagen gefeiert, bei welchem das Kult-Gemüse festlich in Szene gesetzt wird.

Die Dithmarscher Kohltage beginnen jedes Jahr traditionell mit dem Kohlanschnitt. Es folgt eine Woche voller kulinarischer und kultureller Highlights und einem abwechslungsreichen Programm rund um den Kohl in der ganzen Region. Was für köstliche Kreationen und raffinierte Kombinationen die einheimischen Köche aus dem lange unterschätzten Gemüse zubereiten, können Besucher auf den Dithmarscher Kohltagen probieren.

Immer mit dabei sind unsere Dithmarscher Kohlregentinnen – sie repräsentieren die Kohltage nicht nur während des sechstägigen Festes, sondern sind viel unterwegs. Sie besitzen ein großes Wissen über Anbau und Verarbeitung, Zubereitung von traditionellen Kohlgerichten und die Inhaltsstoffe der „Zitrone des Nordens“, dem Kohl.

Zahlreiche Gaststätten in ganz Dithmarschen nehmen auch dieses Jahr an den Kohltagen teil und zaubern viele köstliche Gerichte, in deren Mittelpunkt das vitaminreiche Gemüse steht. Hofläden und Kohlstände verkaufen die frisch geernteten Kohlköpfe.



! www.dithmarscher-kohltage.de

f [Dithmarscher.Kohltage](https://www.facebook.com/Dithmarscher.Kohltage)

ig [dithmarscherkohltage](https://www.instagram.com/dithmarscherkohltage)

Eine kleine Auswahl von Rezepten der Dithmarscher LandFrauen und der Dithmarscher Gastronomen finden Sie in der Broschüre „Kohlrezepte aus Dithmarschen“. Die Verwendung regionaler Produkte hat dabei einen hohen Stellenwert. Erhältlich ist das Rezeptheft gegen eine Schutzgebühr von 2,- € in allen örtlichen Tourist-Informationen.



Milchtankstellen
Frisch gezapft.



JAN HAASE

Am Deich 2a · 25797 Wöhrden/OT Ketelsbüttel
Zweiter Regiomat: Ringstraße 5 · 25797 Wöhrden
Tel. 0 48 39 / 95 34 49 · www.hofhaase.de



www.echt-dithmarschen.de/Milchtankstelle-hof-haase

MARIAS MILCHTANKSTELLE

Unsere Milchtankstelle ist seit 2016 in Betrieb und gefällt Kunden von Nah und Fern. Das Angebot wird ergänzt durch Käse, Butter, Marmeladen, Honig uvm. aus der Region und natürlich unseren Eiern aus eigener Freilandhaltung. Unsere Produkte können zudem auch auf vier Wochenmärkten in Dithmarschen erworben werden.



MARIA WIBORG

Bundesstr. 53 · 25719 Barlt
Mobil 01 72 / 8 98 48 12 · Fax 0 48 57 / 90 24 97
maria.wiborg@gmx.de

www.echt-dithmarschen.de/marias-milchtankstelle



Wochenmärkte

Regionale Waren.

1. Wochenmarkt Lunden

Am Gänsemarkt, 25774 Lunden
Donnerstags 08.00 – 12.00 Uhr

2. Wochenmarkt Linden

Heikes Blumenstube & Hofladen Fangmeier
Hauptstraße 6, 25791 Linden
Dienstags 08.00 – 12.00 Uhr

3. Wochenmarkt Wesselburen

Marktplatz unter der St. Bartholomäus-Kirche, 25764 Wesselburen
Mittwochs 08.00 – 12.00 Uhr
Samstags 08.00 – 12.00 Uhr

4. Wochenmarkt Heide

Marktplatz, 25746 Heide
Samstags 06.00 – 13.00 Uhr
(im Winter ab 07.00 Uhr)

5. Wochenmarkt Büsum

Parkplatz am Lehnsweg, 25761 Büsum
16. April – Oktober
Dienstags 07.00 – 12.30 Uhr
Freitags 07.00 – 12.30 Uhr

6. Wochenmarkt Albersdorf

Süderstraße 2, 25767 Albersdorf
Freitags 08.00 – 12.00 Uhr

7. Wochenmarkt Meldorf

Marktplatz, 25704 Meldorf
Freitags 08.00 – 12.30 Uhr

8. Wochenmarkt Burg

Marktplatz, 25712 Burg/Dithm.
Freitags 08.00 – 12.00 Uhr

9. Wochenmarkt St. Michaelisdonn

Marktplatz, 25693 St. Michaelisdonn
Donnerstags 07.00 – 12.00 Uhr
(im Winter ab 08.00 Uhr)

10. Wochenmarkt Marne

Markt, 25709 Marne
Mittwochs 08.00 – 12.00 Uhr

11. Wochenmarkt Brunsbüttel

Marktplatz Koogstraße, 25541 Brunsbüttel
Dienstags 07.00 – 12.00 Uhr

Impressum

Herausgeber: Dithmarschen Tourismus e.V., Markt 10, 25746 Heide

Konzeption und Gestaltung: M+T Markt und Trend GmbH, Brachenfelder Str. 45, 24534 Neumünster, www.marktundtrend.de

Fotos: Das kleine Gewächshaus-Boyens-Ursula Sonnenberg, Dithmarschen Tourismus e.V./photocompany, Magnify

Druck: KREATIV Druck und Medienagentur UG, Wrangelstraße 12-16 (Haus C), 24539 Neumünster

Vervielfältigung und elektronische Speicherung (auch in Teilen) nur mit schriftlicher Genehmigung. Der Dithmarschen Tourismus e.V. übernimmt keinerlei Haftung für die Richtigkeit der Angaben der jeweiligen Anbieter. Der Anbieter hat die selbstständige Verpflichtung, zu überprüfen, ob ihm die für die Eintragung erforderlichen Nutzungsrechte an von ihm eingereichten Texten, Fotos, Grafiken, Skizzen und anderen schutzfähigen Bestandteilen seiner Eintragung zustehen. Alle Angaben ohne Gewähr. | Stand: März 2022

Unsere Social-Media-Kanäle

Wir sind verliebt in unsere Region! Und das zeigen wir auch auf unseren Auftritten in den sozialen Netzwerken. Schauen Sie auf Facebook und Instagram vorbei und erfahren



Sie mehr über das Nordseeland Dithmarschen. Wir nehmen Sie mit auf einen virtuellen Spaziergang und präsentieren Ihnen die schönsten Seiten unserer Region. Außerdem informieren wir Sie über unsere Angebote, Neuigkeiten, Highlights, Geheimtipps und aktuelle Veranstaltungen in Dithmarschen. Wir freuen uns über Ihre Nachrichten, Kommentare und Erfahrungen!

#dithmarschenliebe

Besuchen Sie uns auf Facebook:



Besuchen Sie uns auf Instagram:



HISTOUR

Sie möchten mehr über die Geschichte Dithmarschens erfahren? Dann ist das Informationssystem HISTOUR genau das Richtige für Sie! Entdecken Sie zahlreiche Natur- und Kulturdenkmäler in der Region. Ob Moore, Mühlen, Kirchen oder Gräber – die Vielfalt an Punkten lässt Entdeckerherzen höherschlagen! Vor den Sehenswürdigkeiten sind Schilder mit Erläuterungen aufgestellt, die mit einem QR-Code versehen sind. Über diesen Code gelangen auf Ihrem Smartphone zu unserer Website und finden noch weitere Informationen. Die Region wartet darauf, von Ihnen erkundet zu werden!

! www.echt-dithmarschen.de/histour



Radfahren und Wandern



Der Besuch eines Landcafés oder eines Hofladens lässt sich wunderbar mit einer ausgiebigen Fahrradtour oder Wanderung durch Dithmarschen verbinden. Viele Cafés oder Hofläden liegen direkt an Fahrrad- und Wanderwegen und eignen sich als ideales Tourenziel oder für eine kleine Rast. Denn wer freut sich nicht über ein leckeres Stück Torte oder saftiges Gemüse, um neue Energie zu tanken?

Radfahren

Dithmarschen ist perfekt geeignet für ausgiebige Radtouren, denn die Region verfügt insgesamt über 1.100 Kilometer gut ausgeschilderte Radwege. Ob Schiffe gucken am Nord-Ostsee-Kanal und an der Elbe, die schöne Natur genießen entlang der Eider, den endlosen Horizont entlang fahren an der Nordsee oder einfach mitten durch das grüne Herz Dithmarschens radeln – hier kommen alle Radfahrer auf ihre Kosten! Vergessen Sie doch einmal den ganzen Stress des Alltags, genießen Sie die schöne Natur, die Sie umgibt, und lassen Sie sich den frischen Wind um die Nase wehen. Dithmarschen bietet perfekte Voraussetzungen, um sich den Kopf frei zu radeln!

Wandern

Lust auf eine Wanderung? Dithmarschen lässt sich hervorragend zu Fuß erkunden. Entdecken Sie eine abwechslungsreiche Landschaft zwischen Geest und Marsch. Ob durch Wald und Wiesen, am Wasser entlang oder vorbei an Sehenswürdigkeiten – die verschiedenen Routen durch Dithmarschen laden zum Wandern ein und das naturnahe Erlebnis bietet einen erholsamen Ausgleich zum hektischen Alltag! Lassen Sie sich verzaubern von Dithmarschens Vielfalt und dem beeindruckenden Panorama. Es gibt kaum eine Möglichkeit, die Natur so intensiv mit allen Sinnen zu erleben. Also rein in die Wanderschuhe und raus in die einzigartige Natur!

Unsere Broschüren „Radfahren in Dithmarschen“ und „Wandern in Dithmarschen“ sind kostenlos in allen Tourist-Informationen in Dithmarschen vor Ort oder auch online unter www.echt-dithmarschen.de/prospekte zum Bestellen oder Herunterladen erhältlich.



Die Tourist-Informationen

Tourismus Marketing Service Büsum GmbH

Südstrand 11 · 25761 Nordsee-Heilbad Büsum · Tel. 0 48 34 / 90 90 · www.buesum.de

Tourismus-Service Friedrichskoog

Koogstraße 141 · 25718 Friedrichskoog-Spitze · Tel. 0 48 54 / 21 90 10 · www.friedrichskoog.de

Tourist-Information Albersdorf – Region Mitteldithmarschen

April bis Oktober im Steinzeitpark · Süderstraße 47 · 25767 Albersdorf · Tel. 0 48 35 / 97 10 97
Tel. 0 48 32 / 60 65 400 · www.albersdorf-ferien.de

Tourist-Information Büsumer Deichhausen

Achtern Diek 28 · 25761 Büsumer Deichhausen · Tel. 0 48 34 / 38 68 · www.buesumer-deichhausen-ferien.de

Tourist-Information Brunsbüttel

Gustav-Meyer-Platz 2 · 25541 Brunsbüttel · Tel. 0 48 52 / 39 11 86 · www.schleusenstadt-brunsbuettel.de

Tourist-Information Burg

Holzmarkt 5 · 25712 Burg · Tel. 0 48 25 / 90 11 94 · www.burg-dithmarschen.de

Eider-Info-Point „Inne Merrn“

Kirchenstr. 7 · 25779 Hennstedt · Tel. 0 48 36 / 99 631 66 · www.echt-eider.de

Tourist-Information Heide

Markt 37 · 25746 Heide · Tel. 04 81 / 21 22 160 · www.heide-nordsee.de

Touristik Marne Marschenland e.V.

Deichstraße 2 · 25709 Marne · Tel. 0 48 51 / 95 76 86 · www.marne-ferien.de

Tourist-Information Meldorf – Region Mitteldithmarschen

Nordermarkt 10 · 25704 Meldorf · Tel. 0 48 32 / 97 800 · Tel. 0 48 32 / 60 65 400 · www.meldorf-urlaub.de

Tourist-Information St. Michaelisdonn und Umgebung

Bahnhofstraße 26 · 25693 St. Michaelisdonn · Tel. 0 48 53 / 88 165 10 · www.st-michaelisdonn-ferien.de

Tourismusverein Wesselburen und Umland e.V.

Am Markt 5 · 25764 Wesselburen · Tel. 0 48 33 / 41 01 · www.wesselburen-ferien.de

Tourist-Information der Gemeinde Westerdeichstrich

Neuenkoog 13 · 25761 Westerdeichstrich · Tel. 0 48 34 / 96 22 56 · www.echt-westerdeichstrich.de

Dithmarschen Tourismus e.V.

Markt 10 · 25746 Heide · Service Hotline: 04 81 / 21 22 555 · Fax -21 22 550 · www.echt-dithmarschen.de

**KOHLLOSSEUM**
Dithmarschen erleben...

www.paddy-design.de

Sommer, Sonne, Sauerkraut!

Kiek mol in!

- Bauernmarkt
- Krautwerkstatt
- Museum

NEU



Abbildung ähmtlich

KOHLLOSSEUM GmbH · Bahnhofstr. 20 · 25764 Wesselburen

www.kohllosseum.de

Das Ausflugsziel

für große & kleine Entdecker

Marktstände & Daunenstube

Gaststube & Gartencafé – Spiel & Unterhaltung



Jede Woche ist
Kükenschlupf
April - August

Mit Gans
viel Freude!

Dithmarscher Gänsemarkt

Hauptstraße 1, 25693 Gudendorf, Tel. 04859 445

Geöffnet von April bis Dezember, Di.-So., 10 bis 17 Uhr

gänsemarkt.de